

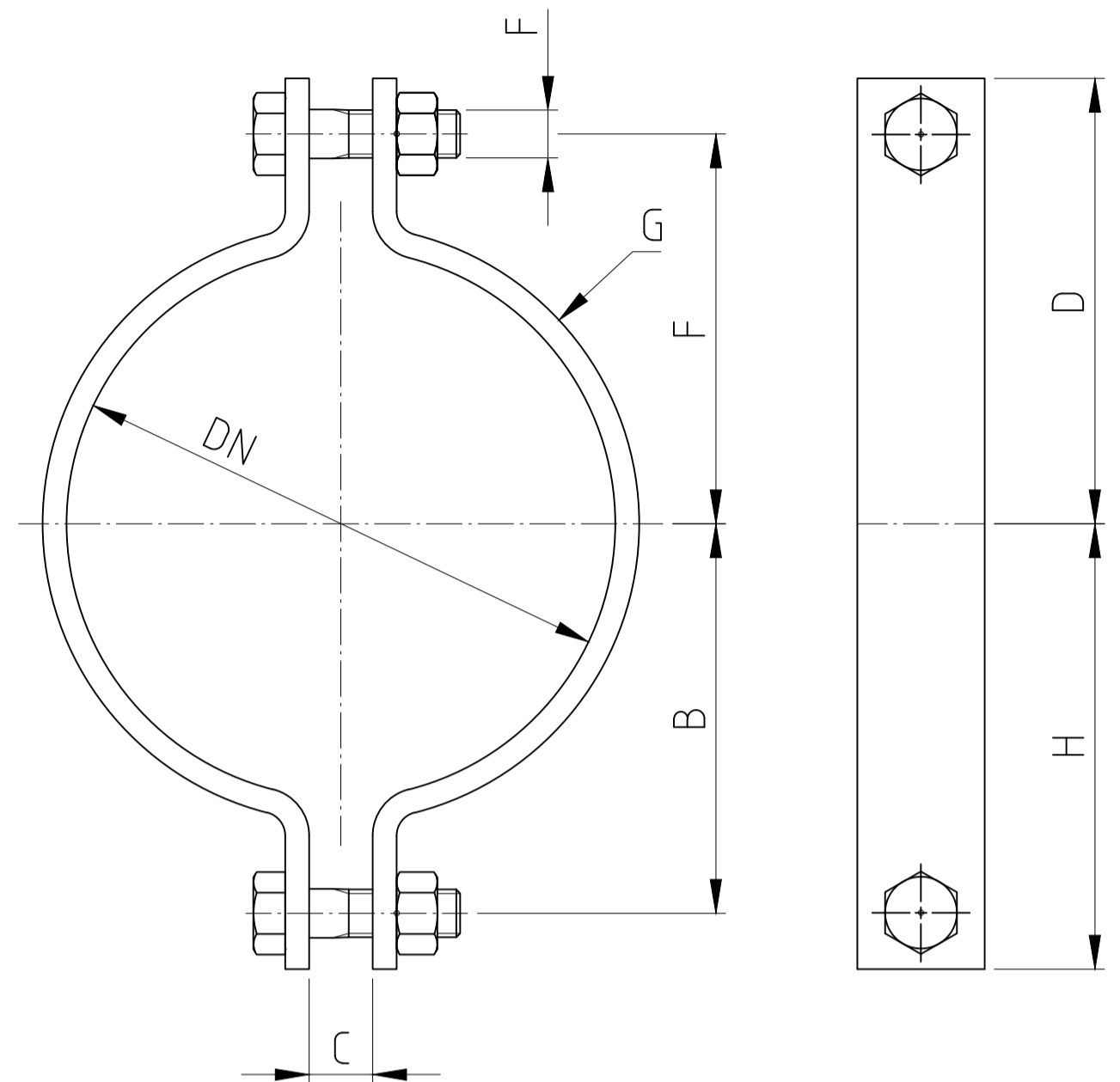
# Abraçadeira Para Tubulação

ABRAÇADEIRA LEVE PARA TUBULAÇÃO SEM ISOLAMENTO  
FIGURA - PC2L

# Pipecenter

FIGURA - PC2L

- MATERIAL:** Aço carbono
- ACABAMENTO:** Galvanizado ou conforme solicitado
- APLICAÇÃO:** Recomendada para tubulação leve  
sem isolamento
- TEMP. MÁX.:** 400°C
- COMO ESPECIFICAR:** Figura, diâmetro da tubulação e acabamento



DIÂMETRO NOMINAL	CARGA MÁXIMA RECOM. Kg.		B	C	D	E	F	BARRA CHATA	H	PESO APROX. UNIT. (Kg)
	@ 343° C	@ 400° C						G		
15	225	200	25	13	39	25	8	3 x 25	39	0,13
20	225	200	29	13	42	29	8	3 X 25	42	0,15
25	225	200	29	13	48	35	8	3 X 25	42	0,16
32	225	200	37	13	50	37	8	3 X 25	50	0,17
40	365	325	40	13	55	41	8	6 x 25	53	0,20
50	475	425	54	13	70	54	13	6 x 25	70	0,50
65	475	425	64	16	83	67	13	6 x 25	79	0,55
80	475	425	71	16	90	75	13	6 x 25	87	0,64
90	475	425	79	16	97	81	13	6 x 25	95	0,68
100	475	425	87	19	111	92	16	6 x 30	106	1,00
125	475	425	102	19	125	106	16	6 x 30	121	1,20
150	735	655	124	22	149	127	19	10 x 40	146	2,50
200	735	655	152	25	178	156	19	10 x 40	175	3,00
250	1130	1010	186	25	217	189	22	12 x 50	214	6,20
300	1130	1010	210	25	243	214	22	12 x 50	238	6,90
350	1130	1010	229	29	270	235	22	12x 65	264	9,30
400	1130	1010	254	29	295	260	22	12 x 65	289	10,10
450	1390	1240	292	32	330	295	25	16 x 65	327	14,40
500	1390	1240	318	35	359	324	29	16 x 65	352	16,30
600	1390	1240	381	41	429	387	32	16 x 75	422	24,10
750	1590	1525	464	51	540	483	44	20 x 100	524	51,80
900	1820	1625	572	64	648	584	51	25 x 125	635	99,50